

# STÄDTISCHE GESAMTSCHULE RHEDE SCHULE DER SEKUNDARSTUFEN I UND II

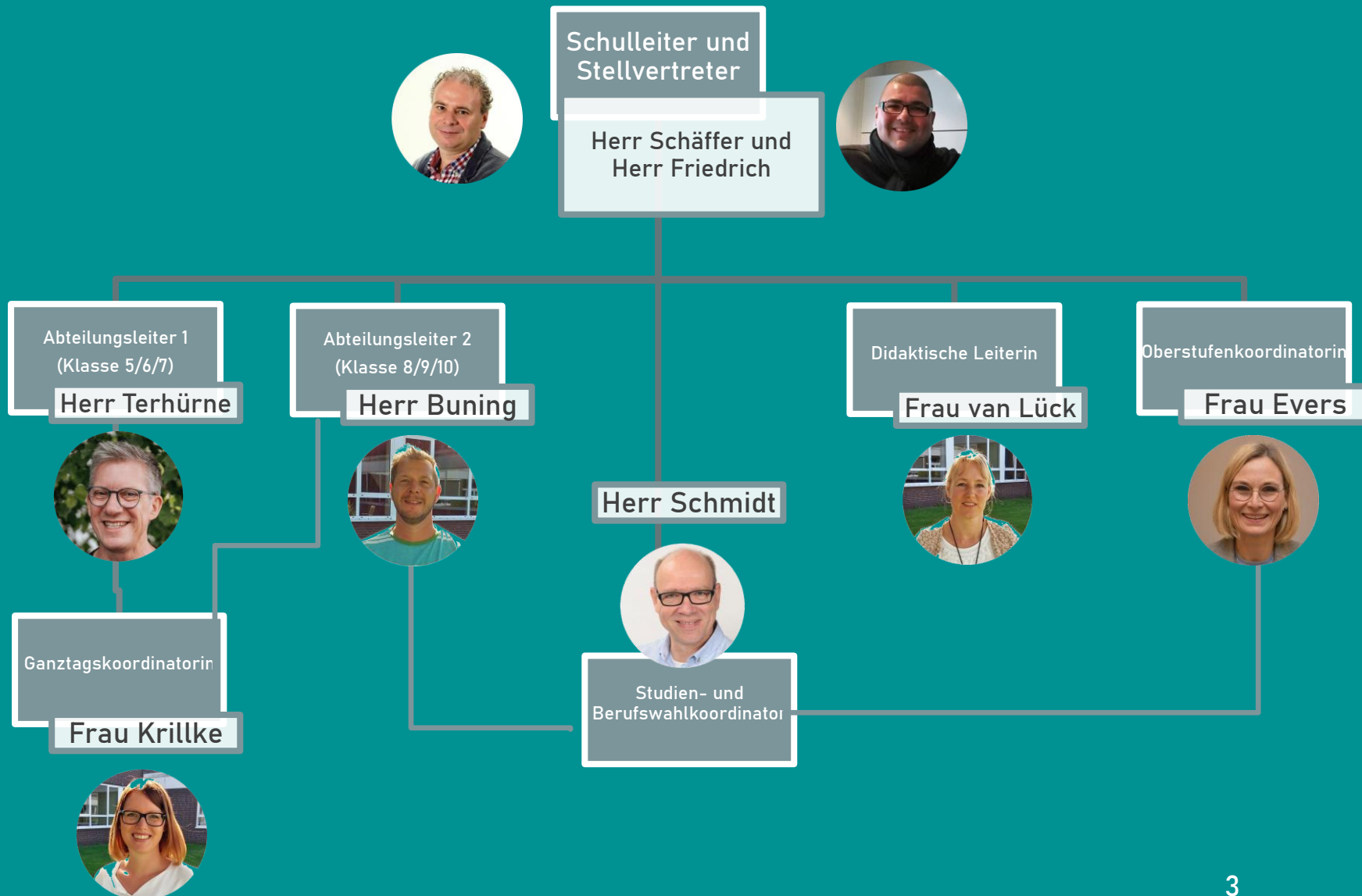
*Ich kann was, wir schaffen das!*



# URAUFFÜHRUNG UNSERES NEUEN IMAGEVIDEOS



# SCHULLEITUNG AN DER GESAMTSCHULE



# BILDUNGSABSCHLÜSSE

- Mittlerer Schulabschluss (Fachoberschulreife) mit Qualifikation für die gymnasiale Oberstufe
  - Mittlerer Schulabschluss (Fachoberschulreife)
  - Erweiterter Erster Schulabschluss (nach Klasse 10)
  - Erster Schulabschluss (nach Klasse 9)
  - Abschluss im Bildungsgang Lernen nach dem 10. Schulbesuchsjahr
- 
- Allgemeine Hochschulreife (Abitur)
  - Fachabitur nach Klasse 12 (schulischer Teil)

# MÖGLICHE BILDUNGSWEGE

Studium

Berufsausbildung

Berufsbildende Schulen

13	Gymnasiale Oberstufe				
12					
11					
10	Unterricht im Klassenverband	E/G-Kurse Englisch, Mathematik, Deutsch, Chemie	Angebot: 3. Fremdsprache	Wahlpflicht- unterricht mit 2. Fremdsprache	Förder- unterricht und Arbeits- gemeinschaften
9	Unterricht im Klassenverband		Niederländisch (Kl. 9-11)		
8	Unterricht im Klassenverband	E/G-Kurse: Englisch, Mathematik, Deutsch		Französisch	
7	Unterricht im Klassenverband	E/G-Kurse: Englisch, Mathematik			
6	Unterricht im Klassenverband				
5	Unterricht im Klassenverband				

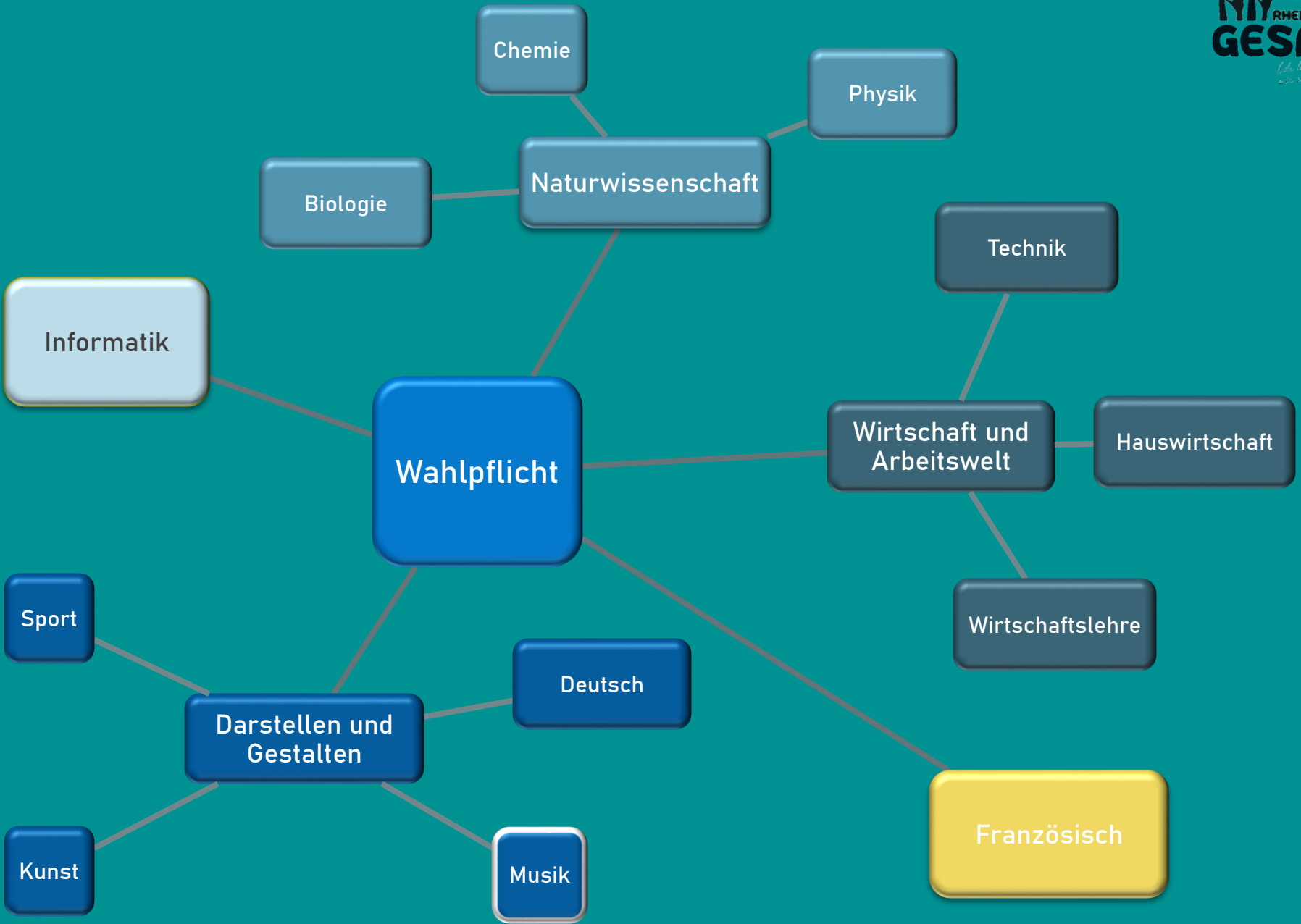
# UNTERRICHTSFÄCHER UND WAHLMÖGLICHKEITEN

- Deutsch
- Englisch
- Mathematik
- Religion, Praktische Philosophie
- Gesellschaftslehre (Geschichte, Erdkunde, Politik, Wirtschaft)
- Naturwissenschaften (Biologie, Physik, Chemie)
- Wirtschaft und Arbeitswelt (Technik, Wirtschaft Hauswirtschaft)
- Informatik
- Kunst, Musik
- Sport
- Französisch, Niederländisch, Spanisch
- SeGeL (selbstgesteuertes Lernen)

# SPRACHANGEBOT UND SPRACHENFOLGE

Es können bis zu vier Fremdsprachen erlernt werden. Das Sprachangebot greift mit der Wahl von Niederländisch als dritter Fremdsprache Rhedes regionale Lage auf, um den Schülerinnen und Schülern umfängliche berufliche Perspektiven zu ermöglichen.

Sprachenfolge	
Klassen 5-13	Englisch
Klassen 7-10	2. Fremdsprache Französisch (WP)
Klassen 9-11	3. Fremdsprache Niederländisch
Gymnasiale Oberstufe	evtl. Fortführung Niederländisch (bis Ende 11) Fortführung Englisch (bis Ende 13) Spanisch für Einsteiger (bis Ende 13)



# DIE WOCHE IM 5. SCHULJAHR

		Mo	Di	Mi	Do	Fr
1.	8.00 – 8.45	D	Mus	M	SW/IF	M
2.	8.50 – 9.35	D	Mus	D	SW/IF	M
	9.35 – 9.55	Pause				
3.	9.55 – 10.40	E	E	GL	M	RL
4.	10.45 – 11.30	NW	E	GL	E	D
	11.30 – 11.40	Pause				
5.	11.40 – 12.25	SE	RL	E	D	GL
6	12.25 – 13.35	Mittagspause /AIMS	(12.30-13.15) M	Mittagspause/AIMS	Mittagspause/AIMS	(12.30-13.15) SE
7.	13.35 – 14.20	SP	Freiwillige AGs / Soz.päd. Angebote (Betreuung)	KU	NW	Freiwillige AGs / Soz.päd. Angebote (Betreuung)
8.	14.20 – 15.05	SP		KU	NW	

# GANZTAG AN DER GESA

AG (AIM und FIS)

Lernbüro

Schulsozialarbeit

SeGeL

Mittagspause

GESA70-Treff

# DIGITALISIERUNG

- Ausstattung der Räume mit Whiteboards oder Digitalen Tafeln
- iPads für die Lernenden in der Oberstufe
- iPad-Koffer für jeden Jahrgang
- Digitales Klassenbuch (Webuntis) auch in Form einer App
- Nutzung von Microsoft 365 incl. Teams (Möglichkeit von Videunterricht)

# IN MEINER SCHULE IST WAS LOS!

- Klassenfahrten
- Schüleraustausche
- Studienfahrten
- Skifreizeit
- Europawoche
- Erasmus Plus
- Exkursionen
- Wettbewerbe
- Veranstaltungen
- AIMS / AGs / Neigungsfächer
- Freizeitangebote



# BUNTER ABEND / AUSFLÜGE / AUFFÜHRUNGEN



# KLASSENFAHRTEN



# WETTBEWERBE ETC.



## DIE GESA-SPORTKLASSE

- zwei Schulstunden zusätzlicher Sportunterricht (Kl. 5-7)
  - Grundschulnote im Fach Sport mindestens "gut" .
  - Schwimmfähigkeit (mindestens "Bronze") .
  - Körperliche Fitness, um an allen sportlichen Aktionen teilnehmen zu können.
  - Vielseitige sportliche Begabung
  - Hohe Motivation im sportlichen, aber auch sozialen Bereich (Fairplay)
  - Erfolgreiches Absolvieren unseres Sporteingangstests.
- Sportbetonte Wandertage / Klassenfahrten
- Teilnahme an Wettbewerben
- Vielseitige Sportangebote an der GESA



# SOZIALES LERNEN

Lernende **helfen** Lernenden:

Schülerinnen und Schüler aus der Oberstufe unterstützen Lernende aus unteren Jahrgängen

Bestenehrung:

Nicht nur besonders gute schulische Leistungen werden anerkannt, auch Engagement für die Schulgemeinschaft wird belohnt



## GESA-GRUNDSCHULTAG

- **Freitag, 21.11.25: 15:00 – ca. 18.00 Uhr**
- Gruppe 1/3/5/7: 15.00 Uhr: Begrüßung im Forum
- 3 Unterrichtssequenzen, anschließend freies Erkunden (Mitmachangebote)
- Gruppe 2/4/6/8: 16.15 Uhr: Begrüßung im Forum
- Ab ca. 15.30 Uhr freies Erkunden (Mitmachangebote), ab 16.15 Uhr Begrüßung/3 Unterrichtssequenzen
- Snacks und Getränke
- Infopoints in der Mensa zu:
  - Schulprogramm/Oberstufe/LRS/Sonderpädagogik/Begabtenförderung/Erasmus Plus/ Elternarbeit

## TERMINE

- Anmeldung: 09.02. – 12.02.26
  - Montag: 8.00 – 14.00 Uhr und 16.00 – 19.00 Uhr
  - Dienstag: 8.00 – 14.00 Uhr
  - Mittwoch: 8.00 – 14.00 Uhr und 16.00 – 19.00 Uhr
  - Donnerstag: 8.00 – 12.00 Uhr



**Online-Terminvergabe, um  
Wartezeiten zu vermeiden!**

# TERMINRESERVIERUNG

1

Gesamtschule Rhede  
**Anmeldung für Grundschüler**  
 Terminreservierung

angemeldet wird

Vorname   
 Nachname   
 Geburtsdatum   
 Mobilrufnummer

Eine Webanwendung von otis-elternsprechtag.de


2

Gesamtschule Rhede  
**Anmeldung für Grundschüler**

Beratungstermin reservieren

Max Mustermann

Tag auswählen ...  
 Tag auswählen ...  
 20.02. Montag 8:30 - 18 Uhr  
 21.02. Dienstag 8 - 13 Uhr  
 22.02. Mittwoch 8 - 18 Uhr  
 23.02. Donnerstag 8 - 18 Uhr



3

Gesamtschule Rhede  
**Anmeldung für Grundschüler**

Beratungstermin reservieren

Max Mustermann

20.02. Montag 8:30 - 18 Uhr

Montag 20.02.	
08:30	Termin reservieren
08:40	Termin reservieren
08:50	Termin reservieren
09:00	Termin reservieren
09:10	Termin reservieren
09:20	Termin reservieren
09:30	Termin reservieren
09:40	Termin reservieren
09:50	Termin reservieren
10:00	Termin reservieren
10:10	Termin reservieren
10:20	Termin reservieren
10:30	Termin reservieren
10:40	Termin reservieren
10:50	Termin reservieren
11:00	Termin reservieren
11:10	Termin reservieren
11:20	Termin reservieren
11:30	Termin reservieren
11:40	Termin reservieren
11:50	Termin reservieren
12:00	Termin reservieren
12:10	Termin reservieren
12:20	Termin reservieren
14:30	Termin reservieren
14:40	Termin reservieren
14:50	Termin reservieren

4

Gesamtschule Rhede  
**Anmeldung für Grundschüler**

Beratungstermin reservieren

Max Mustermann

20.02. Montag 8:30 - 18 Uhr

**Reservierung**

20.02. Montag  
 von 09:00 - 09:10 Uhr

Montag 20.02.	
08:30	Termin reservieren
08:40	Termin reservieren
08:50	Termin reservieren
09:00	Termin reservieren
09:10	Termin reservieren
09:20	Termin reservieren
09:30	Termin reservieren
09:40	Termin reservieren
09:50	Termin reservieren
10:00	Termin reservieren
10:10	Termin reservieren
10:20	Termin reservieren
10:30	Termin reservieren
10:40	Termin reservieren
10:50	Termin reservieren
11:00	Termin reservieren
11:10	Termin reservieren
11:20	Termin reservieren
11:30	Termin reservieren
11:40	Termin reservieren
11:50	Termin reservieren
12:00	Termin reservieren
12:10	Termin reservieren
12:20	Termin reservieren
14:30	Termin reservieren
14:40	Termin reservieren
14:50	Termin reservieren
15:00	Termin reservieren

## TERMINE UND INFOS

- Info-Nachmittag für die neuen 5. Klassen: Dienstag, [14.07.2026](#)
- 1. Schultag: Mittwoch, **02.09.2026**, ca. 8.30 Uhr
- Klassenräume im Gebäude an der Büssingstraße

Weitere Informationen unter: [gesamtchule-rhede.de](https://www.gesamtschule-rhede.de)

# cooolle

## Klamotten im GESA-Style!

Entdecke unseren  
neuen Webshop  
und stelle dir dein  
eigenes GESA-Outfit  
selber zusammen:



**Direkt online bestellen!**



Bild ©/iStockphoto/Markus/Walther/Stock

Graphic ©/iStockphoto/Markus/Walther/Stock

**Vielen Dank**  
**für**  
**Ihre Aufmerksamkeit**